



6 - VUE EQUIANGULAIRE - Vue Panoramique 100° x 36°

Maintenir une distance de 45 cm environ entre l'observateur et la planche de photomontage (format A3) afin de reproduire la vision humaine

ESPACE RELIURE ESPACE RELIURE ESPACE RELIURE

ESPACE RELIURE ESPACE RELIURE ESPACE RELIURE



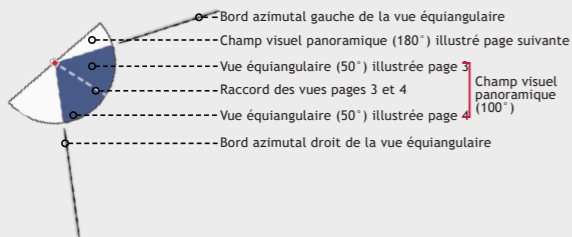
TYPOLOGIE DE L'ENJEU PAYSAGER	ÉLÉMENT CONCERNÉ	ANALYSE PAYSAGÈRE	TYPOLOGIE DE L'IMPACT PAYSAGER	ÉVALUATION DE L'IMPACT PAYSAGER					
				Nul	Très faible	Faible	Modéré	Fort	Très fort
Perception depuis les axes de communication	RD 120	Le projet de Péhart sera quasi-entièrement masqué par la trame bâtie du village. Seule une pale pourra être visible selon la densité du feuillage mais sa prégnance sera infime pour l'usager qui se déplace sur la départementale.	Absence de modification du paysage traversé	Nul	Très faible	Faible	Modéré	Fort	Très fort
Visibilité ou covisibilité avec un édifice ou un site protégé	Croix XVII ^{ème} siècle et église Notre-Dame de La Ferrière (inscrit MH)	Le projet de Péhart sera quasi-entièrement masqué par la trame bâtie du village. Seule une pale pourra être visible selon la densité du feuillage mais sans que cela ne puisse constituer une concurrence visuelle vis-à-vis des édifices protégés.	Absence de visibilité impactante	Nul	Très faible	Faible	Modéré	Fort	Très fort
Perception depuis l'habitat ou concurrence visuelle avec une silhouette de bourg	Bourg de La Ferrière	Le projet de Péhart sera quasi-entièrement masqué par la trame bâtie du village. Seule une pale pourra être visible selon la densité du feuillage mais sans que cela ne puisse constituer une modification de l'appréciation du paysage quotidien des riverains.	Absence de modification du paysage quotidien	Nul	Très faible	Faible	Modéré	Fort	Très fort

Informations du projet éolien

- Nombre d'éoliennes : 4
- Hauteur totale maximale : 165m
- Orientation rotor : toujours en direction de l'observateur
- Éolienne la plus proche : E1 (17023m)
- Éolienne la plus éloignée : E4 (18096m)

Légende

> Cône de vue



> Contexte éolien

- Parc éolien en service
- Projet éolien autorisé (PC accordé)
- Projet éolien en instruction (avis AE)
- Projet éolien en recours
- Projet éolien de Péhart

> Zones de visibilité (carte de ZVI)

- Angle apparent | 0,1° - 0,5°
- Angle apparent | 0,5° - 1,0°
- Angle apparent | 1,0° - 5,0°
- Angle apparent | 5,0° - 180° (angle maxi-)

Calcul de ZVI réalisé sur WindPro 3.0

Prise en compte du Corine Land Cover pour la prise en compte du tissu végétal (essentiellement les masses boisées majeures)

Pour se représenter les angles...

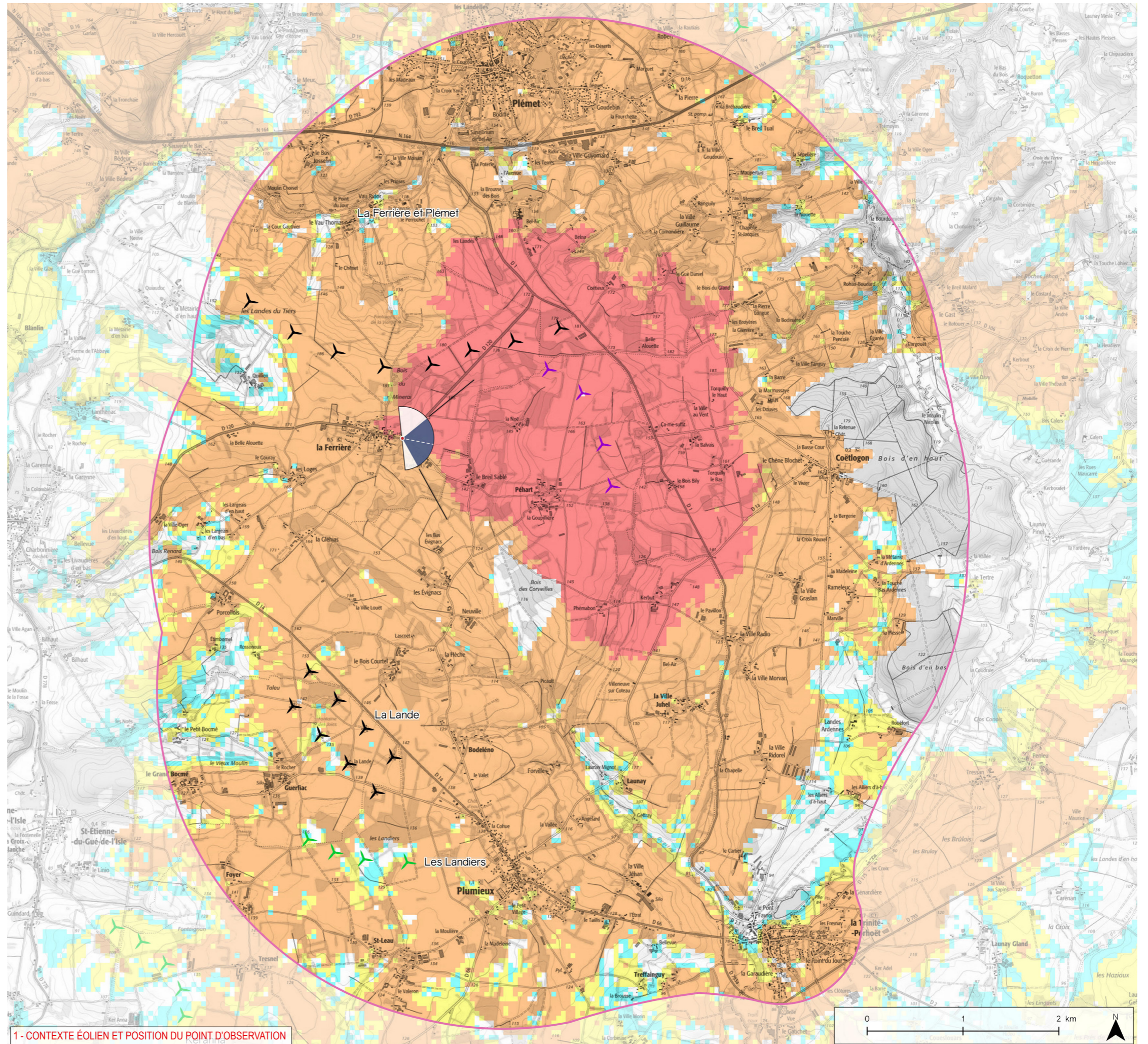
0,5° correspond à une hauteur équivalente (cm) d'un objet de 0,87 cm placé à 1 m de l'œil

1° correspond à une hauteur équivalente (cm) d'un objet de 1,7 cm placé à 1 m de l'œil

5° correspond à une hauteur équivalente (cm) d'un objet de 8,7 cm placé à 1 m de l'œil

> Aires d'études

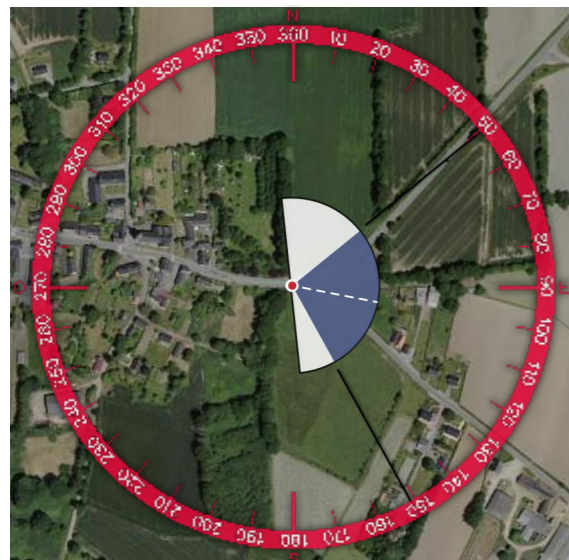
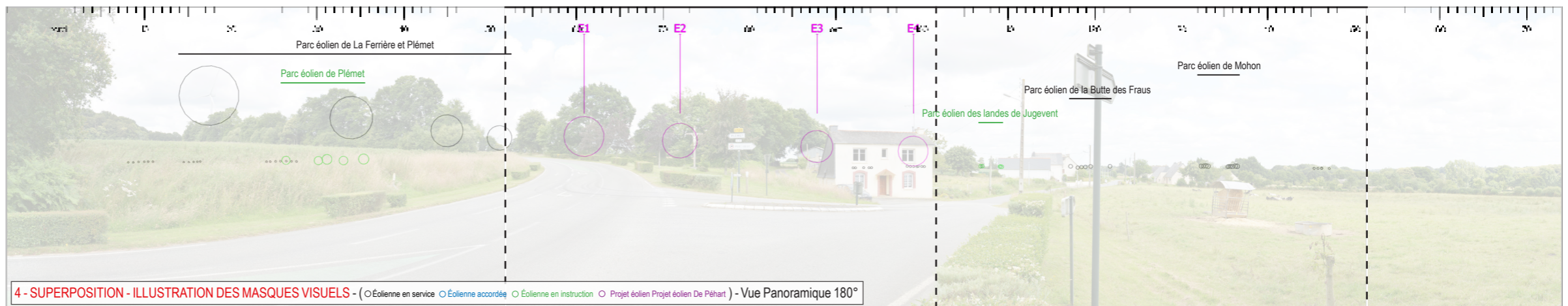
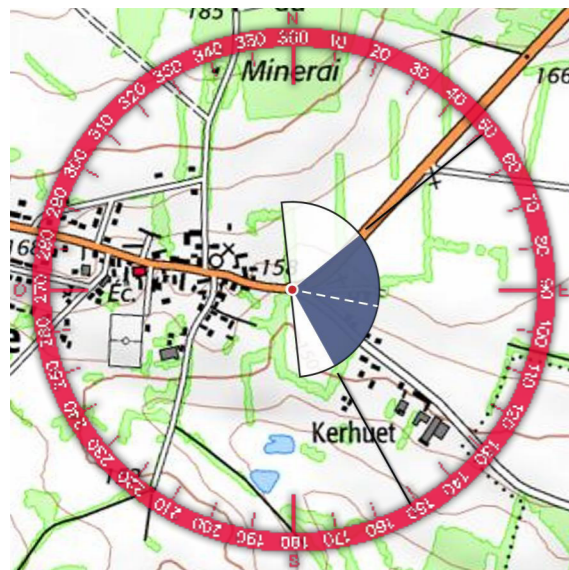
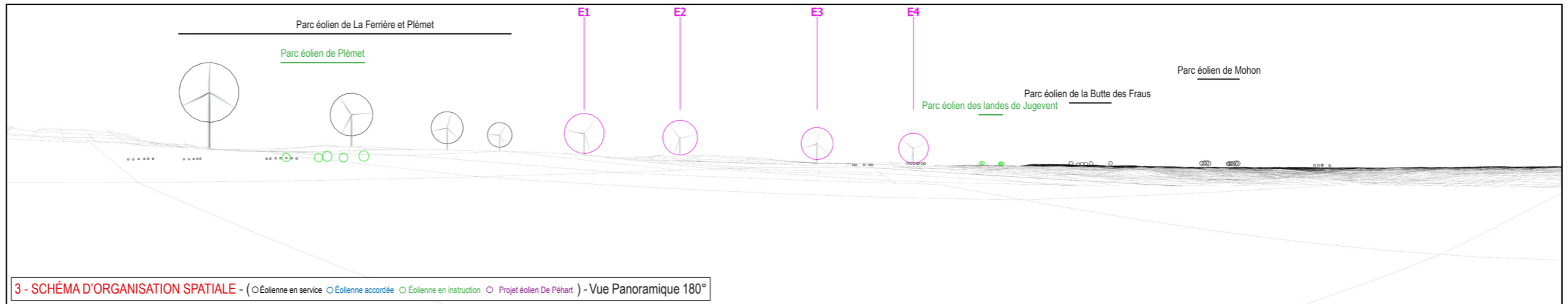
- Aire d'étude éloignée
- Aire d'étude rapprochée
- Aire d'étude immédiate



1- CONTEXTE ÉOLIEN ET POSITION DU POINT D'OBSERVATION

Informations photographie

Identifiant : 35
 Coordonnées Lambert 93 (X, Y, Z) : 283572, 6797188, 159,8
 Date et heure de prise de vue : 11/07/2016 17:00
 Focale APS-C / Focale 24x36 : 35 mm / 52,5 mm
 Appareil Photo Numérique : NIKON D5000
 Assemblage panoramique : Cylindrique
 Hauteur de prise de vue : 1,6 m





6 - VUE EQUIANGULAIRE - Vue Panoramique 100° x 36°

Maintenir une distance de 45 cm environ entre l'observateur et la planche de photomontage (format A3) afin de reproduire la vision humaine

ESPACE RELIURE ESPACE RELIURE ESPACE RELIURE

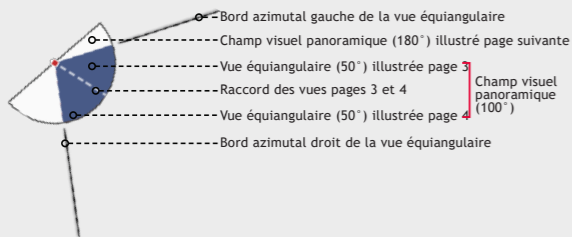
TYPLOGIE DE L'ENJEU PAYSAGER	ÉLÉMENT CONCERNÉ	ANALYSE PAYSAGÈRE	TYPLOGIE DE L'IMPACT PAYSAGER	ÉVALUATION DE L'IMPACT PAYSAGER					
Effet cumulé avec un autre parc éolien	Parc éolien de La Ferrière et Plémet	Le projet de Péhart sera à peine perceptible en raison des filtres existants qui viendront le masquer depuis ce point. Il prend place sur la droite du parc éolien de La Ferrière mais l'ouverture visuelle du paysage n'est pas suffisante pour apprécier la relation entre les deux ensembles.	Effet de renforcement mesuré du motif éolien	Nul	Très faible	Faible	Moderé	Fort	Très fort
Perception depuis les axes de communication	RD 120	Le projet de Péhart sera à peine perceptible en raison des filtres existants qui viendront le masquer depuis ce point. Si des pales pourront être localement visibles, cela ne modifie pas l'appréciation du paysage traversé.	Absence de modification du paysage traversé	Nul	Très faible	Faible	Moderé	Fort	Très fort
Perception depuis l'habitat ou concurrence visuelle avec une silhouette de bourg	Sortie est de La Ferrière	Le projet de Péhart sera à peine perceptible en raison des filtres existants qui viendront le masquer depuis ce point. Si des pales pourront être localement visibles, il y a un renforcement mesuré de l'aire de visibilité du motif éolien mais pas de modification de l'appréciation du paysage vécu.	Modification mesurée du paysage quotidien	Nul	Très faible	Faible	Moderé	Fort	Très fort

Informations du projet éolien

- Nombre d'éoliennes : 4
- Hauteur totale maximale : 165m
- Orientation rotor : toujours en direction de l'observateur
- Éolienne la plus proche : E1 (17023m)
- Éolienne la plus éloignée : E4 (18096m)

Légende

> Cône de vue



> Contexte éolien

- Parc éolien en service
- Projet éolien autorisé (PC accordé)
- Projet éolien en instruction (avis AE)
- Projet éolien en recours
- Projet éolien de Péhart

> Zones de visibilité (carte de ZVI)

- Angle apparent | 0,1° - 0,5°
- Angle apparent | 0,5° - 1,0°
- Angle apparent | 1,0° - 5,0°
- Angle apparent | 5,0° - 180° (angle maxi-)

Calcul de ZVI réalisé sur WindPro 3.0

Prise en compte du Corine Land Cover pour la prise en compte du tissu végétal (essentiellement les masses boisées majeures)

Pour se représenter les angles...

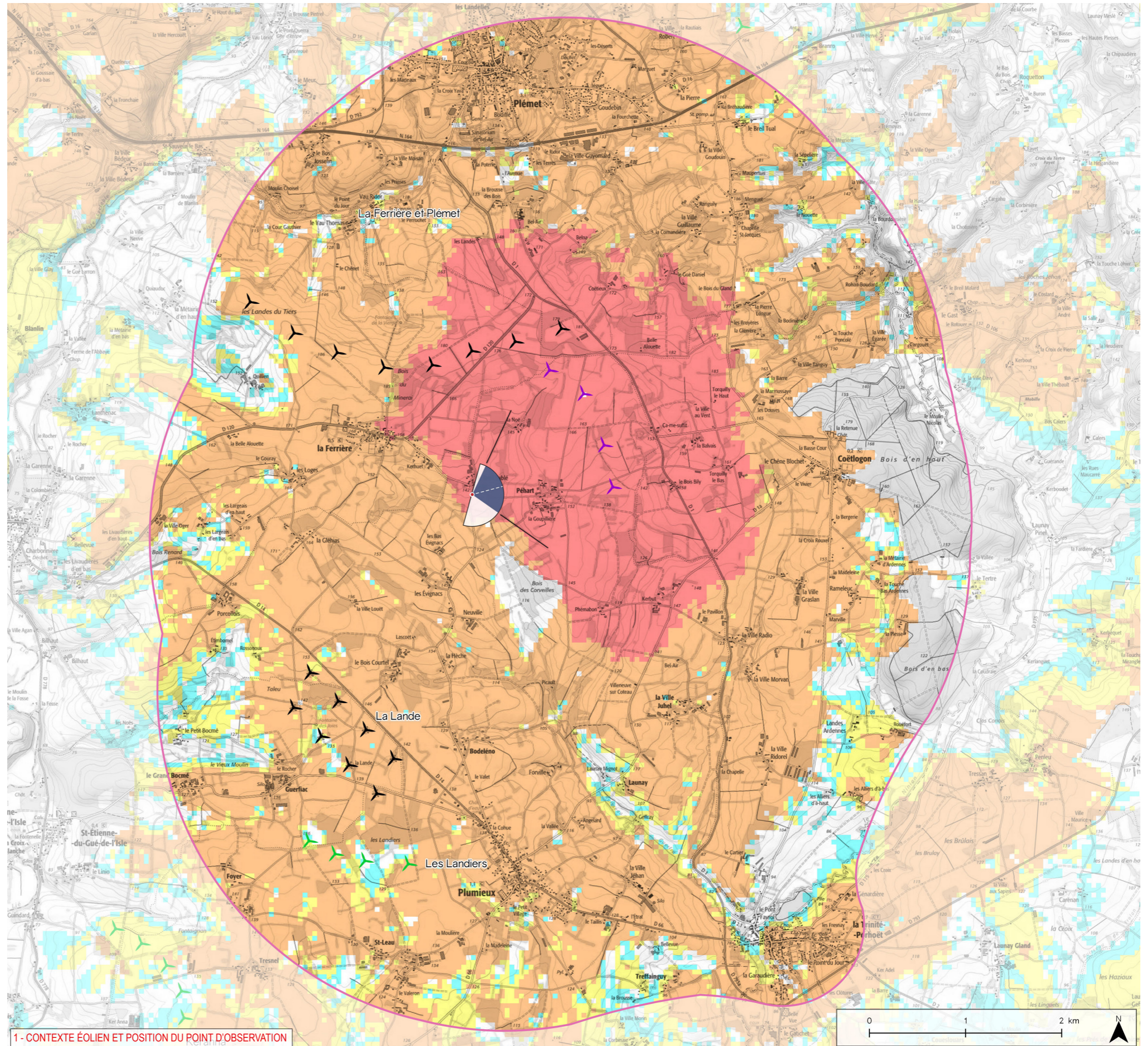
0,5° correspond à une hauteur équivalente (cm) d'un objet de 0,87 cm placé à 1 m de l'œil

1° correspond à une hauteur équivalente (cm) d'un objet de 1,7 cm placé à 1 m de l'œil

5° correspond à une hauteur équivalente (cm) d'un objet de 8,7 cm placé à 1 m de l'œil

> Aires d'études

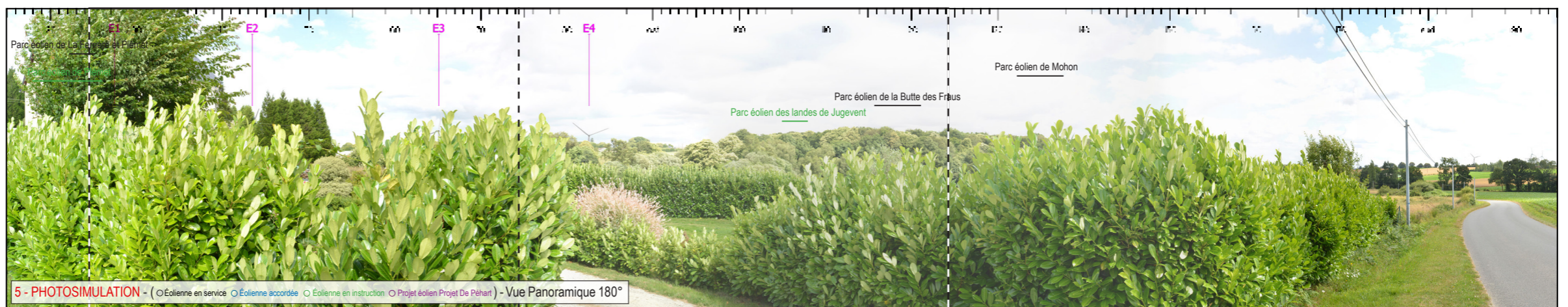
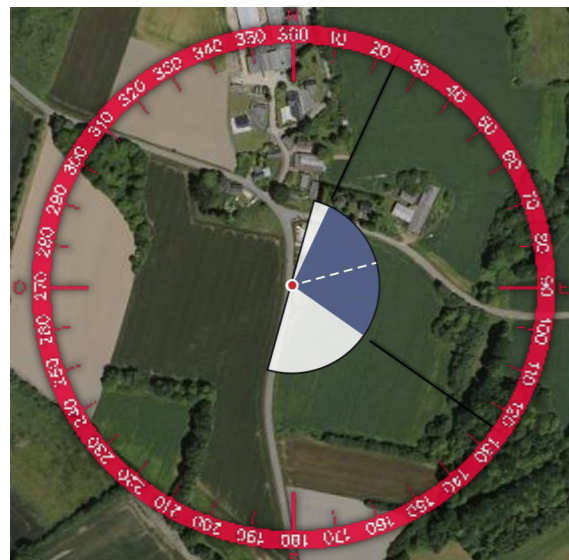
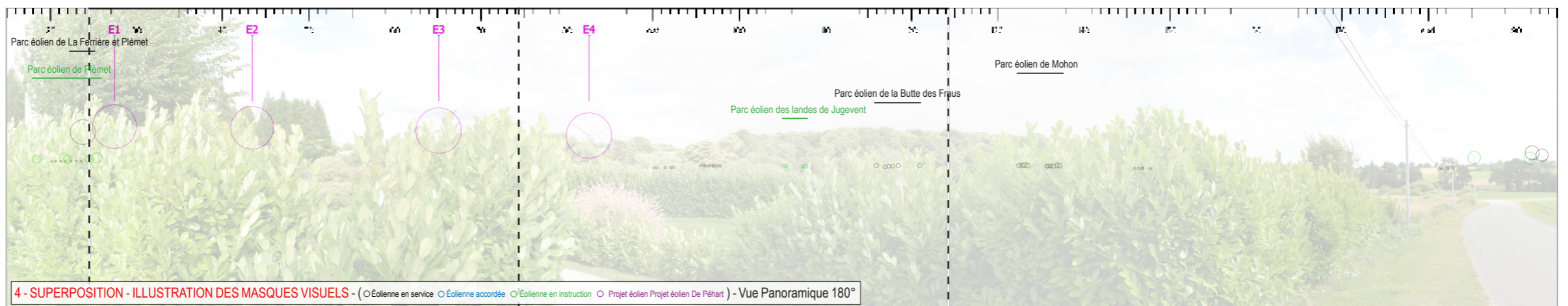
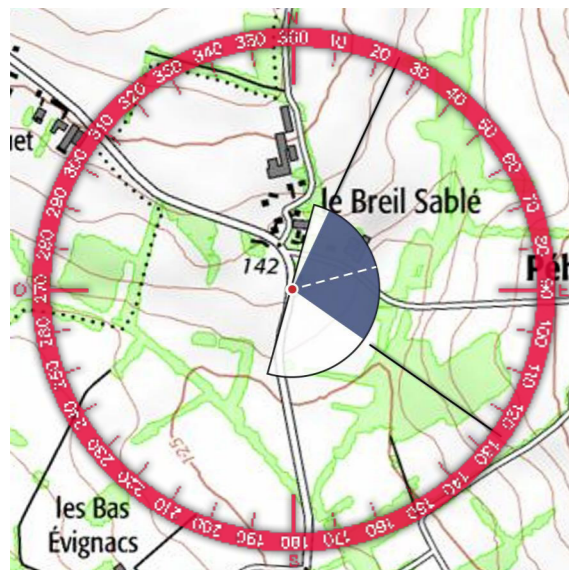
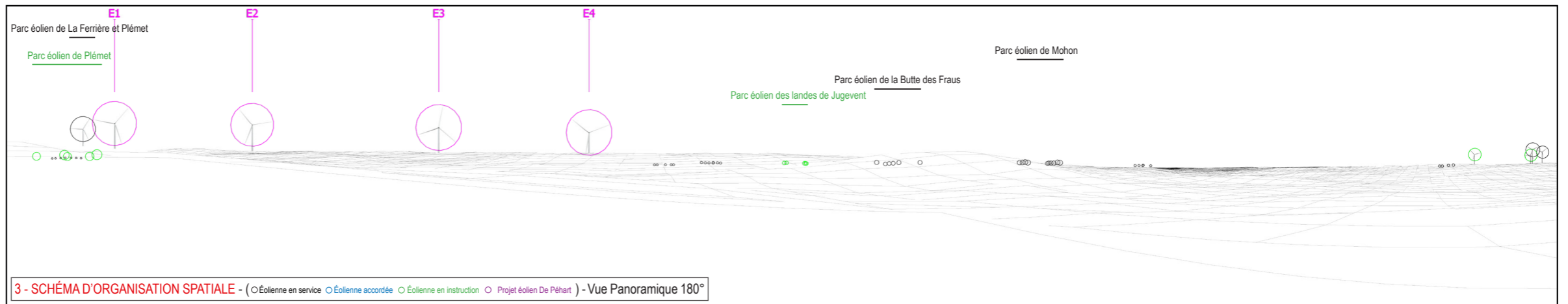
- Aire d'étude éloignée
- Aire d'étude rapprochée
- Aire d'étude immédiate



1- CONTEXTE ÉOLIEN ET POSITION DU POINT D'OBSERVATION

Informations photographie

Identifiant : 36
 Coordonnées Lambert 93 (X, Y, Z) : 284286, 6796612, 138,7
 Date et heure de prise de vue : 11/07/2016 16:46
 Focale APS-C / Focale 24x36 : 35mm / 52,5 mm
 Appareil Photo Numérique : NIKON D5000
 Assemblage panoramique : Cylindrique
 Hauteur de prise de vue : 1,6 m





6 - VUE EQUIANGULAIRE - Vue Panoramique 100° x 36°

Maintenir une distance de 45 cm environ entre l'observateur et la planche de photomontage (format A3) afin de reproduire la vision humaine



TYPOLOGIE DE L'ENJEU PAYSAGER	ÉLÉMENT CONCERNÉ	ANALYSE PAYSAGÈRE	TYPOLOGIE DE L'IMPACT PAYSAGER	ÉVALUATION DE L'IMPACT PAYSAGER					
<p>Perception depuis l'habitat ou concurrence visuelle avec une silhouette de bourg</p>	<p>Hameau du Breil Sablé</p>	<p>La perception du projet de Péhart sera fortement limitée par les constructions du hameau et la végétation des espaces privatifs. En l'absence de ces éléments au premier plan, les éoliennes pourront être localement visibles, émergeant au-dessus de boisements en arrière-plan. La hauteur apparente des fractions visibles des éoliennes est cohérente avec celles des autres éléments du paysage, en revanche, le mouvement des pales créent un point nouveau d'appel visuel. Le projet forme un alignement régulier et aéré mais qui ne sera pas perceptible dans son ensemble au vu de la densité du maillage végétal.</p>	<p>Modification du paysage quotidien</p>	<p>Nul</p>	<p>Très faible</p>	<p>Faible</p>	<p>Modéré</p>	<p>Fort</p>	<p>Très fort</p>